

## **PRESSEMITTEILUNG**

---

Düsseldorf, Oktober 22, 2020

# **JSW optimiert Brammenlager mit dem Warehouse Management System von SMS digital**

Höhere Produktion durch effiziente digitale  
Optimierung der geplanten Lagerkapazitäten



Optimierung der Lagerkapazitäten im Brammenlager mit dem Warehouse Management System der SMS digital.

SMS digital, die Digitaltochter der SMS group, hat von JSW Steel Ltd. in Dolvi, Indien, den Auftrag erhalten, ein neues hochautomatisiertes Managementsystem für das Brammenlager zu implementieren. Das X-Pact<sup>®</sup> MES 4.0 Warehouse Management System wird die Ausnutzung der begrenzten Brammenlagerkapazität optimieren und somit einen wesentlichen Faktor für einen hohen Nutzungsgrad der Warmwalzkapazitäten darstellen.

JSW erweitert die jährliche Produktionskapazität des Werkes in Dolvi um zusätzliche fünf Millionen Tonnen durch den Bau eines neuen Stahlwerks, das JSW Ende 2017 bei der SMS group in Auftrag gegeben hat und das sich aktuell in der Inbetriebnahmephase befindet. Auch Anlagen von Drittlieferanten werden digital an das Warehouse Management System von SMS digital angebunden werden.

Da bei JSW die Lagerfläche für Brammen sehr begrenzt ist, wird das neue Warehouse Management System maßgeblich zur optimierten Ausnutzung der Lagerkapazitäten beitragen. Das innovative Lagermanagementsystem ist Teil des Optimierungsmoduls des Produktionsplanungssystems X-Pact<sup>®</sup> MES 4.0. Mithilfe des MES 4.0 Warehouse Managers werden die Krane, einschließlich der elektrischen Laufkrane (EOT) und Halbportalkrane, sowie die Transportwagen bei JSW Dolvi in Zukunft im automatischen Betrieb arbeiten. Hierdurch wird maximale Effizienz durch optimale vertikale Vernetzung der Produktionsanlagen entlang der gesamten Prozesskette erzielt.

Verfügbare Lagerkapazitäten innerhalb des Brammenlagers können so schnell identifiziert werden. Der Warehouse Manager kann für die optimale Zusammenstellung der Transferaktionen die aktuelle Lagersituation, die Verfügbarkeit der Transportwagen und gleichzeitig auch die Sequenzierung der Stranggießanlagen und der Warmwalzwerke berücksichtigen. Durch die so erzielte Optimierung des

Lager- und Transportmanagements kann JSW bei erhöhtem Durchsatz gleich-zeitig Kosteneinsparungen erzielen.

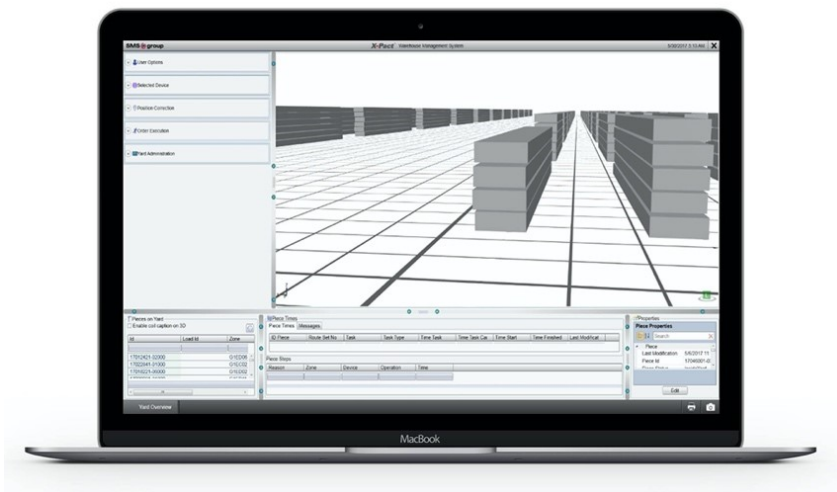
Ein wesentlicher Faktor für die Entscheidung von JSW, das Brammenlager mit der SMS group als Partner digital zu vernetzen, ist der hohe Mehrwert der Kombination aus dem Know-how von SMS digital im Bereich funktionaler und gleichzeitig bedienerfreundlicher Digitaltechnologie und der bereits lange bestehenden Partnerschaft zwischen JSW und der SMS group.

### **Über SMS digital**

SMS digital GmbH, die Digitaltochter der SMS group GmbH, ist ein Marktführer in der Digitalisierung von Anlagen und Maschinen für die Herstellung und Verarbeitung von Stahl und NE-Metallen.

In enger Zusammenarbeit mit den Kunden entwickelt SMS digital innovative Produkte für die Metallindustrie und profitiert dabei von modernsten Entwicklungsmethoden, metallurgischem Prozess-Know-how und technologischem Fachwissen. Mit digitalen Applikationen und dem Einsatz künstlicher Intelligenz unterstützt SMS digital seine Kunden dabei, ihre Produktionsanlagen erfolgreich in das nächste digitale Zeitalter zu überführen.

[Erfahren Sie hier mehr über SMS digital.](#)



Das X-Pact® MES 4.0 Warehouse Management System für das Brammenlagermanagement ermöglicht die Darstellung des Lagerbestandes in 3D.

*SMS group ist eine Gruppe von international tätigen Unternehmen des Anlagen- und Maschinenbaus für die Stahl- und NE-Metallindustrie. Rund 14.000 Mitarbeiterinnen und Mitarbeiter erwirtschaften weltweit einen Umsatz von über 2,9 Mrd. EUR. Alleineigentümer der Holding SMS GmbH ist die Familie Weiss Stiftung.*